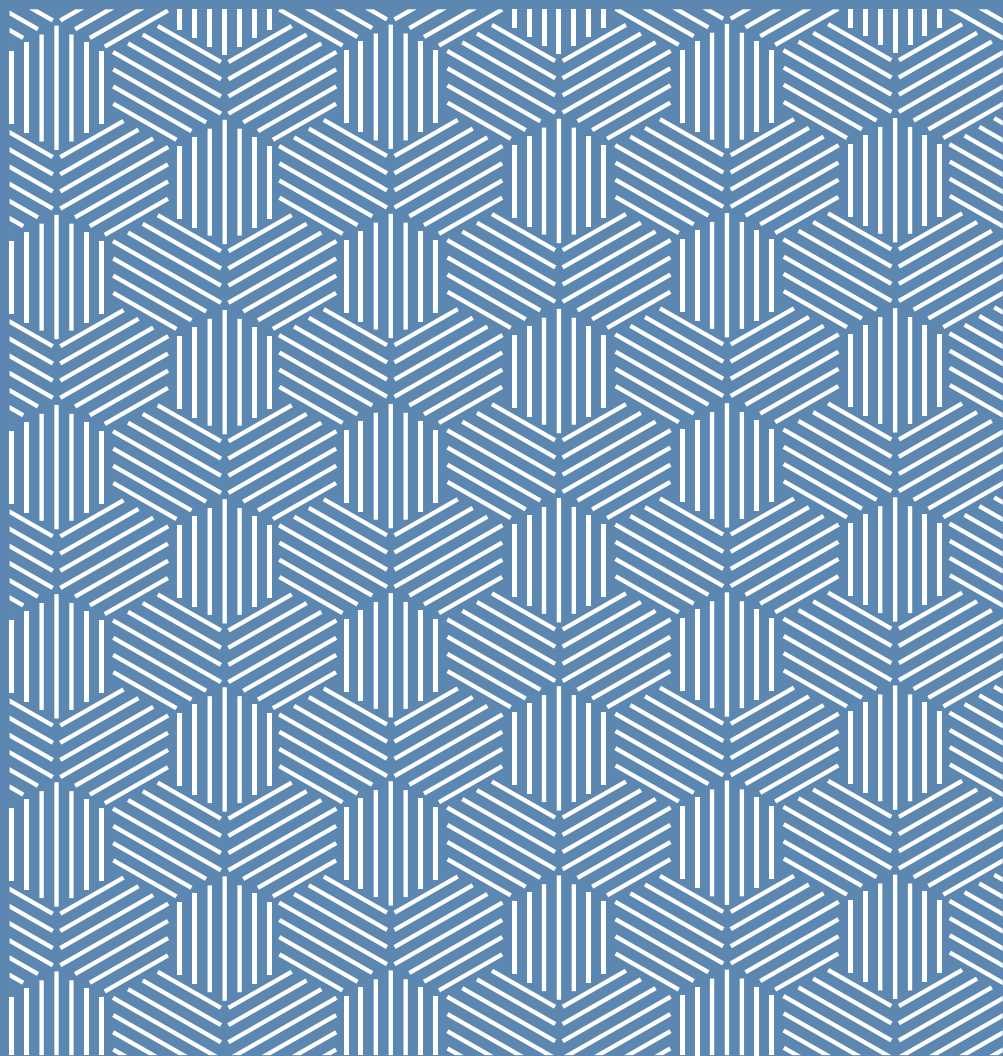


PARCOURS D'ART

SAISON #1
JANVIER-AOÛT 2021



Galerie **29**



LIEUX D'EXPOSITION ET PARCOURS ARTISTIQUES
HORS-LES-MURS DE LA COMMUNAUTÉ DE COMMUNES
CHÂTEAUBRIANT-DERVAL

avec le soutien de l'Etat-DRAC des Pays de la Loire



DES PARCOURS D'ART extérieurs pour tous dans l'espace public

La Communauté de Communes Châteaubriant-Derval propose des parcours d'art qui s'inscrivent dans l'espace public et dans des lieux d'exposition intercommunaux afin de faire découvrir aux habitants l'Art sous toutes ses formes. Ainsi, Innovation et Originalité vont se conjuguer pour venir à la rencontre de chacun au détour d'une rue...

Ces parcours d'art extérieurs sont complétés par un nouveau lieu d'exposition dédié à l'Art à Châteaubriant : la Galerie 29. Complémentaire à la Salle d'Exposition de Derval, la Galerie 29 permet ainsi d'irriguer l'ensemble du territoire intercommunal.

Ces lieux sont aussi des lieux de médiation à destination des habitants et des groupes (écoles, collèges, lycées, accueils de loisirs, Ehpad, associations...) des 26 communes afin que les parcours artistiques soient accessibles à tous.

Du fait de la situation sanitaire nationale, la Communauté de Communes a souhaité maintenir une offre artistique pour tous avec des parcours conçus pour être visibles depuis l'extérieur de ces lieux et s'inscrivant ainsi dans l'espace urbain.

En créant des parcours d'art extérieurs, la communauté de communes souhaite ainsi proposer un souffle d'air artistique et soutenir le monde de la culture.

Catherine Ciron

*Vice-présidente de la Communauté de Communes
Châteaubriant-Derval en charge de la culture*



POUR DÉCOUVRIR LA GALERIE 29 ...

Les artistes qu'elle invite sont des artistes professionnels issus de toute la France : des peintres, des sculpteurs, des dessinateurs, des illustrateurs, des graphistes, des designers, des artistes numériques...et tant d'autres.

La responsable de la programmation est à votre disposition pour vous accueillir et vous présenter le travail des artistes exposés et les parcours qui ont été construits (contact p.8).

**Les expositions
sont accessibles
directement
depuis la voie
publique,
sous la forme
d'un parcours
extérieur visible
par tous.**

AUTOUR DE L'EXPO

Irma Kalt viendra également présenter une exposition personnelle à la Salle d'Exposition à la médiathèque intercommunale de Derval du 28 avril au 26 juin

+ D'INFOS

lauraorlhac.com
irmakalt.com



De marbre (détail) - Irma Kalt, série de collages, pièces uniques, adhésif, encre, papier, 70 x 70 cm, 2013-2018

Entre, deux (détail) - Laura Orlhac, acrylique sur toile, 160 x 120 cm, 2018

EXPOSITION Y ES-TU ?

Laura Orlhac
Irma Kalt

Cette exposition présente la pratique de deux artistes et inaugure la Galerie 29, nouvel espace dans le cœur de ville de Châteaubriant. Laura Orlhac et Irma Kalt sont toutes deux diplômées de l'École supérieure des Beaux-Arts de Nantes Métropole, et partagent le même atelier sur l'île de Nantes.

La pratique picturale de Laura Orlhac prend racine dans le réel pour tendre ensuite à s'y abstraire. Le paysage est synthétisé pour n'en garder que la couleur, la lumière et le volume afin de créer de nouveaux espaces. Le travail d'Irma Kalt s'articule autour de la ligne et du motif. Rayures, quadrillages, répétitions et géométrie façonnent son vocabulaire et un langage de formes qui s'animent au gré des supports utilisés par l'artiste. Pensée comme une promenade, l'exposition se poursuit dans trois vitrines de la rue de Couéré. Vibrantes, mouvantes, lumineuses, les formes se cherchent, se répondent et se rencontrent.

Laura Orlhac et Irma Kalt ont également mené, chacune, des ateliers avec les écoles du territoire, dans le cadre des parcours d'éducation artistique et culturelle en arts plastiques autour de la thématique « traces et ombres » (en partenariat avec le Fonds Régional d'Art Contemporain des Pays de la Loire et avec le soutien de l'État-DRAC).

Venez découvrir leur univers à la Galerie 29 ainsi que leurs créations in situ dans la rue de Couéré à Châteaubriant.



AUTOUR DE L'EXPO

Parcours de street art dans plusieurs communes du territoire à découvrir sur www.tourisme-chateaubriant.fr

 + D'INFOS
100pression.com



Sans titre (détail) - Pedro, 2020

EXPOSITION RIVAGES

Pedro
Collectif 100 Pression

En continuité de la résidence et du parcours intercommunal de street art, Pedro du collectif 100 Pression revient sur le territoire pour exposer à la Galerie 29. Il créera également en direct et sous vos yeux les **15, 16 et 17 avril**, une fresque dans le passage Yves Cosson longeant la médiathèque intercommunale à Châteaubriant.

Peintre et illustrateur, Pedro utilise les couleurs, les matières et les formes comme des mots afin de faire naître un langage singulier.

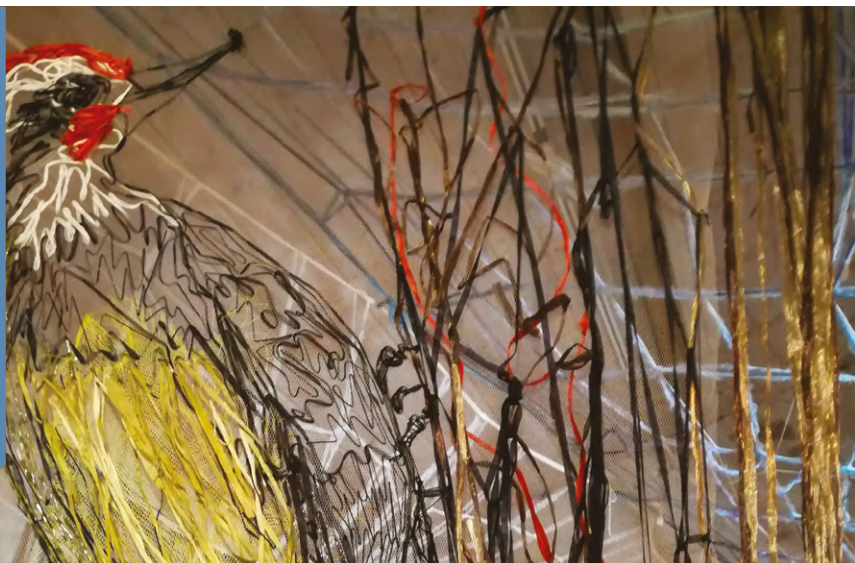
Son travail mêle les techniques de peinture classique et la pratique du spray. Son univers poétique et géométrique intègre particulièrement la littérature.

À la manière d'un fabuliste, il conte les Hommes à travers son bestiaire, tantôt abstrait, tantôt figuratif.

AUTOUR DE L'EXPO

Atelier textile
le 7 juillet
de 14h30 à 16h30

+ D'INFOS
emiliebransac.com
emiliebransac



Pic vert (détail) - Émilie Bransac, raphias, fils coton, tulle et filets anti-grêlons, 130 x 220 cm, 2020

EXPOSITION UNE ODE AU FIL

Émilie Bransac

Émilie Bransac a grandi parmi les tissus. Plasticienne textile, formée aux Ateliers Penninghen à Paris et aux Beaux-Arts de Nantes, elle travaille le tulle, les filets, les toiles avec des nœuds et des fils.

Ces matières glanées inspirent des formes, des dessins et des volumes. Elle les transforme par le biais de l'aiguille, de la broderie, du tricot, de la couture ou du tissage en supports de représentations figuratives, tendant parfois à l'abstraction. Les techniques du fil et les savoir-faire sont dépassés. L'expression textile s'affirme et prend possession de l'espace, comme dans une page de croquis.

Son univers est un cocon qu'elle tisse par jeux de transparence, de lumières et un rendu d'ombres portées.

Dans une création in situ, le travail et les créations d'Émilie Bransac apparaissent au fil de la visite et des lieux dans une installation évolutive.

AUTOUR DE L'EXPO

Atelier le mercredi
2 juin de 15h à 17h

 + D'INFOS

irmakalt.com

Nach Nacht#2 (détail) - Irma Kalt, série de vingt peintures, encre offset noire, 60 x 90 cm, 2008

EXPOSITION RIONS NOIR

Irma Kalt



Artiste de la ligne, de ses variations, du motif et de leur mise en scène, Irma Kalt multiplie les combinaisons pour faire évoluer les formes. Un long processus de décantation lui permet de cadrer, zoomer, dézoomer, modifier les échelles originelles, insuffler du mouvement, dans un va-et-vient perpétuel entre le dessin, la peinture, l'impression sur papier ou tissu.

Pour cette exposition à Derval, l'artiste invite les visiteurs à découvrir des pièces en noir et blanc dont le répertoire de formes résonne avec les caractères typographiques, les barres obliques des lettres du titre de l'exposition « RIONS NOIR ».

Avec ce titre palindrome, qui peut être lu dans les deux sens, elle joue des échos entre les surfaces, entre le vide et le plein, la rayure et l'aplat, et crée un dynamisme visuel.

En réponse à l'espace de la médiathèque où se situe la salle d'exposition, Irma Kalt présente trois livres, créés et édités avec son père, Charles Kalt, également artiste. Dans ce triptyque au format généreux et précieux, les formes géométriques de l'un dialoguent avec les couleurs de l'autre, les lignes s'agitent, les nuances remplissent l'espace de la page comme autant de récits.

MÉDIATION ET ACCUEIL DE GROUPE*

Accueil personnalisé, atelier de pratique avec les artistes, visites

Afin de faciliter la découverte et l'accès à la création contemporaine, des actions de sensibilisation sont proposées pour chaque exposition (accueil personnalisé, atelier de pratique avec les artistes, visites).

Pour favoriser la rencontre avec les artistes et les œuvres, les artistes sont présents au vernissage, parlent de leur travail et animent un atelier de pratique.

Sur rendez-vous, des visites des expositions et des parcours des œuvres exposées sont proposés aux groupes constitués.

Visiteurs individuels

Les médiateurs sont présents pour vous accompagner dans l'exposition, échanger avec vous autour de la démarche des artistes et répondre à vos questions.

Groupes (scolaires, accueils de loisirs, IME, EHPAD, associations...)

Les expositions sont accessibles de la petite enfance aux seniors. La durée et le contenu de la visite seront adaptés.

** Les accueils individuel et collectif seront possibles dès l'amélioration de la situation sanitaire*

PARCOURS D'ART



GALERIE 29

ACCÈS TOUT PUBLIC :

Le mercredi 9h30-12h30 et 14h-18h
29 rue de Couéré 44110 Châteaubriant
galerie29@cc-chateaubriant-derval.fr
02 28 04 06 33

SALLE D'EXPOSITION

ACCÈS PENDANT LES EXPOSITIONS :

Le mercredi 15h-19h, le vendredi 16h-18h
et le samedi 10h-13h/14h-17h
Salle d'Exposition à la médiathèque
intercommunale de Derval
15 rue de la Tour Saint-Clair 44590 Derval

- > Accueils des groupes sur réservation
- > Fermés les jours fériés
- > Entrée libre
- > Accès aux personnes à mobilité réduite

À NOTER :

Programmation sous réserve de modifications
en raison de l'évolution de la situation sanitaire.
Les premières expositions sont conçues pour
être visibles depuis l'extérieur et sont construites
autour de parcours dans l'espace urbain.



POUR EN SAVOIR +
www.cc-chateaubriant-derval.fr

