

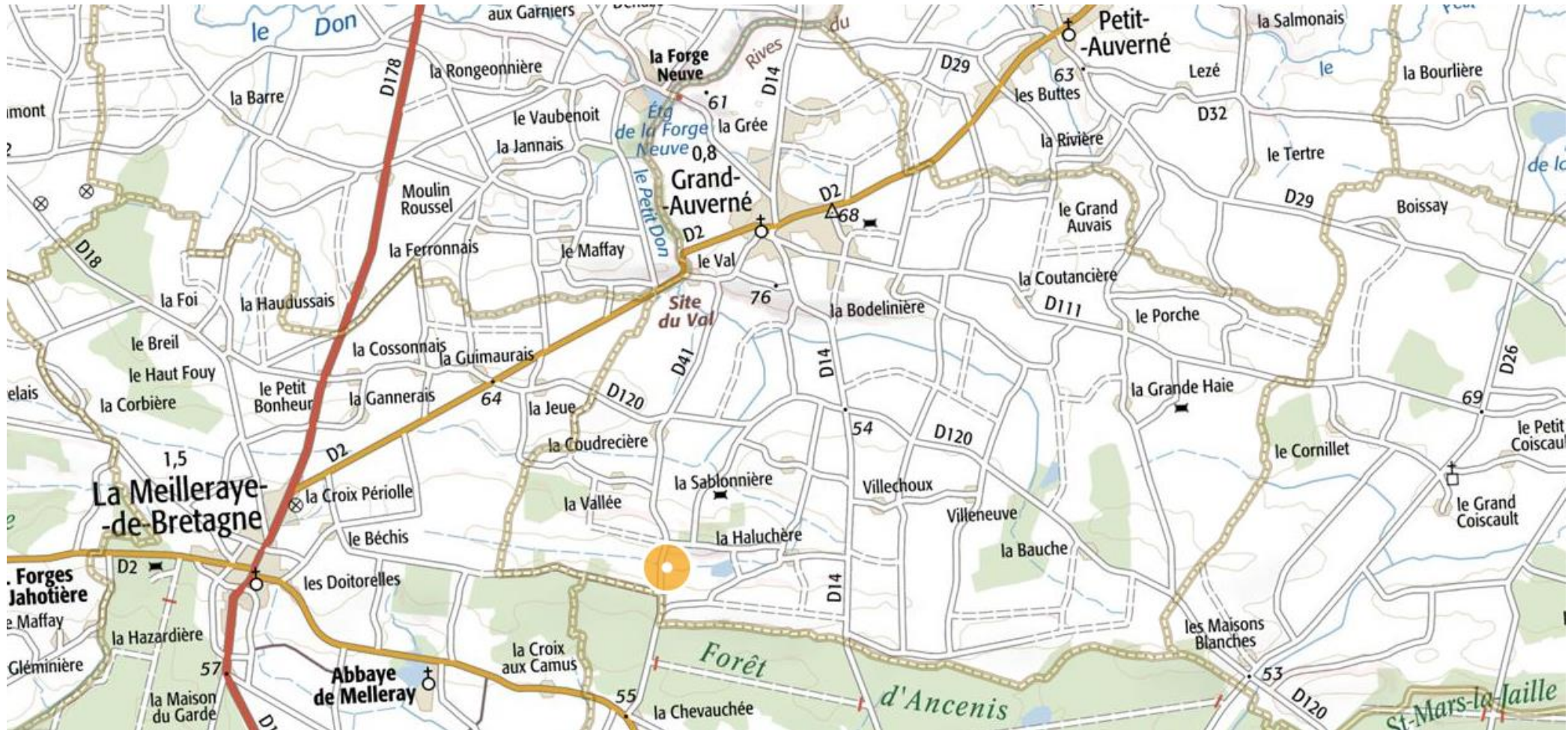
NEOEN



Projet photovoltaïque – Site de Lambrun

Mairie de Grand-Auverné, 12/09/2019

Localisation



Le site est situé au Sud-Ouest de la commune de Grand-Auverné, au lieu-dit Lambrun

Caractéristiques du site

- Ensoleillement : Plus de **1192 h** de production par an
- Surface du site : environ **26 ha**
- Puissance installable : environ **15 MWc**
- Enjeux environnementaux : relativement faibles, quelques zones à protéger sur les franges du projet
- Spécificité : ancienne carrière de sable, le projet est éligible à un bonus dans le cadre des appels d'offre de la CRE (Commission de Régulation de l'Energie)
- Raccordement : **9 km** avec de la capacité disponible
- Accessibilité : Bonne, terrain traversé par la D41 et chemins d'exploitation de la carrière qui permettent un accès aisé

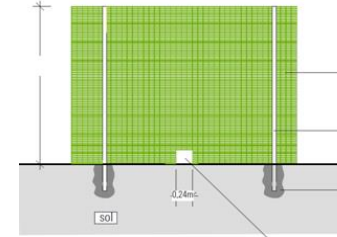


Fonctionnement d'une centrale solaire au sol

1



Rangées de modules photovoltaïques
Transformation du rayonnement solaire en courant électrique continu



Clôture
Sécurisation du site
Système anti-intrusion et alarme
Passages aménagés pour la petite

1

2



Local technique contenant les appareils électriques

Transformateur
Elévation de la tension et comptage de la production

Onduleurs
Transformation du courant continu en courant alternatif

3



Poste de livraison
Injection sur le réseau de distribution d'électricité



3

2

Le projet photovoltaïque de Lambrun

- **Caractéristiques**

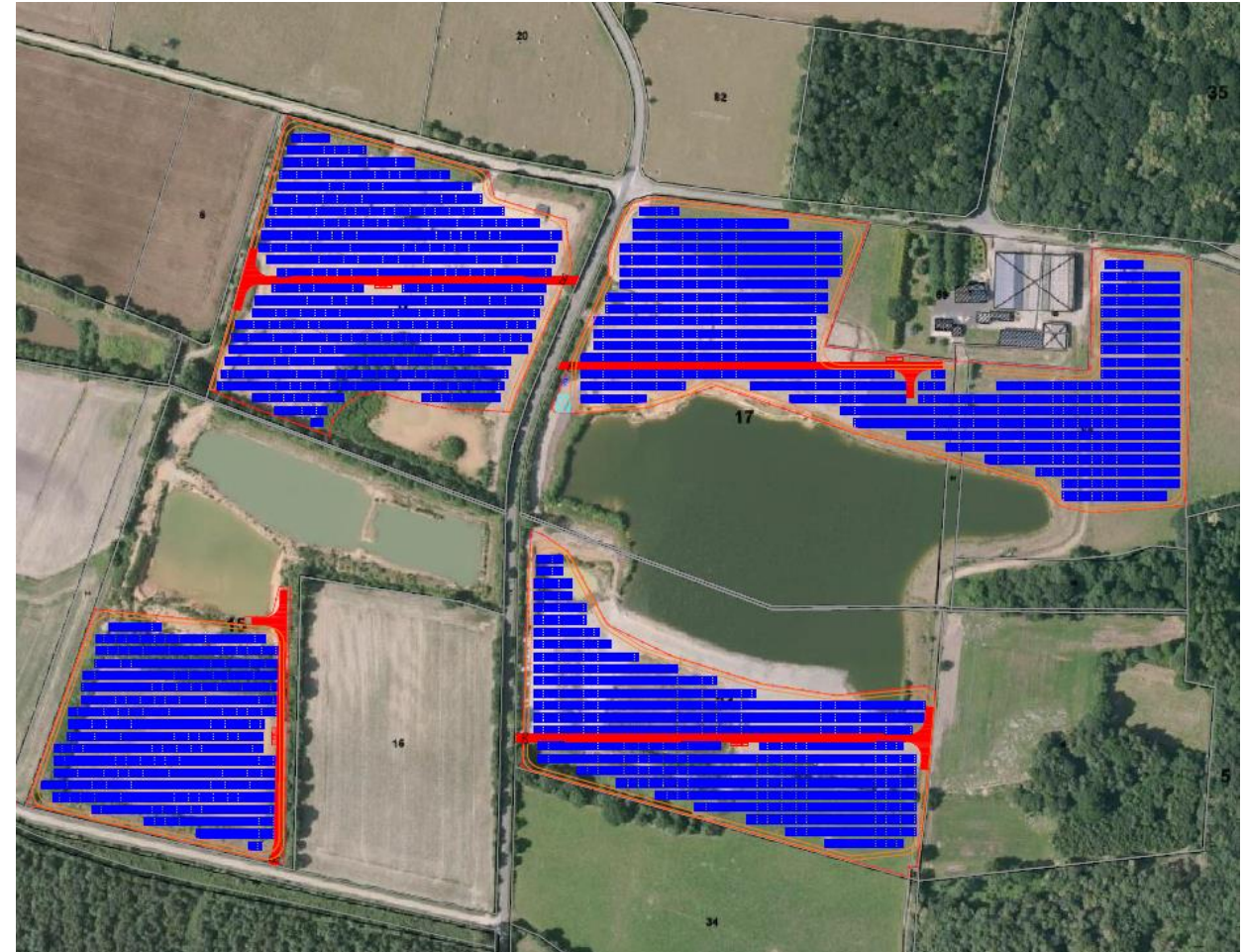
Surface totale du site	26 ha
Surface clôturée	15,3 ha
Puissance installée	15 195 kWc
Puissance raccordée	14 500 MVA

- **Production annuelle**

Productible	1192 kWh/kWc
Production	17,7 GWh/an

- **Equipements**

1 poste de livraison	Structures porteuses en pieux battus
4 postes de transformation	Clôtures périphériques
Pistes lourdes et légères	



Les chiffres clés du projet

- **Production d'électricité photovoltaïque**

- Puissance installée d'environ **15 MWc**
- Plus de **17 GWh** produits par an
- L'équivalent de l'alimentation en électricité de près de 7600 habitants (source ADEME)
- L'émission de plus de 55 000 tonnes de CO2 évitées sur la durée du projet

- **Création d'activité**

- Chantier (6 mois) → Création d'activité pour les entreprises locales et régionales : 30 équivalents temps-plein
- Exploitation (30 ans) → Création d'activité pour l'exploitation et la maintenance : 1 à 2 équivalents temps-plein

- **Retombées fiscales annuelles pour les collectivités**

- Taxe Foncière / Contribution Economique Territoriale (CET) / Impôt Forfaitaire sur les Entreprises de Réseau (IFER)
- Estimations*:
 - 63 000 € : Commune et Communauté de Communes de Chateaubriand-Derval
 - 61 000 € : Département de Loire Atlantique
 - Taxe d'aménagement : Environ 45 000 €* versés à la commune à l'année de construction (5%)

*Ces données sont des estimations fournies à titre indicatif sur la base des taux applicables en 2018 et des hypothèses retenues pour le projet.

Un projet co-construit pour en limiter l'impact

- **Impact environnemental**

- Neoen a retravaillé plusieurs fois le projet avec Ouest Am pour éviter au mieux l'impact sur les milieux naturels
- Toutes les zones à enjeux forts sont évitées dans le projet final

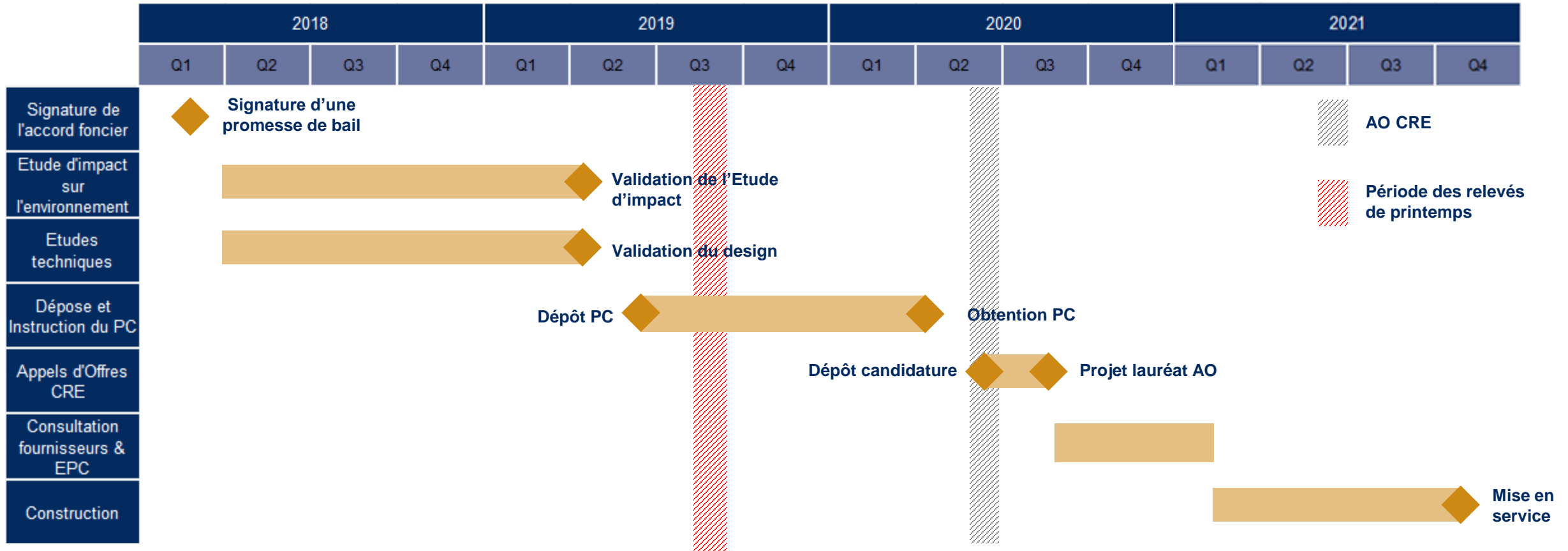
- **Impact visuel**

- En concertation avec les acteurs locaux et Ouest Am, Neoen a travaillé à limiter l'impact visuel de la centrale
- Pour ce faire, des haies bocagères sont conservées et éventuellement plantées aux endroits sensibles, l'implantation a aussi été revue pour limiter l'impact visuel depuis le hameau de Lambrun

- **Impact agricole**

- Toutes les surfaces agricoles concernées faisaient partie du projet de carrière
- La majeure partie a été utilisée pour cette activité, et présente aujourd'hui une valeur agronomique faible
- L'impact du projet sera compensé : une étude préalable agricole a été menée pour évaluer les compensations nécessaires
- Une activité agricole sera maintenue sur le site, via le pâturage ovin : des contacts ont déjà été pris pour pérenniser la mesure

Planning normatif



Merci pour votre attention



NEOEN

FRANCE

ARGENTINE

AUSTRALIE

ÉTATS-UNIS

JAMAÏQUE

JORDANIE

MEXIQUE

MOZAMBIQUE

PORTUGAL

SALVADOR

ZAMBIE

Contact

NEOEN

Baptiste Arnaudo

Chef de projet solaire

6 rue Ménars, 75002 Paris

M. +33 6 18 98 72 44

baptiste.arnaudo@neoen.com